

LIGHTING
MANAGEMENT
SYSTEM



IQSENSOR.100

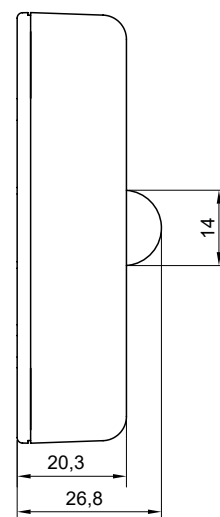
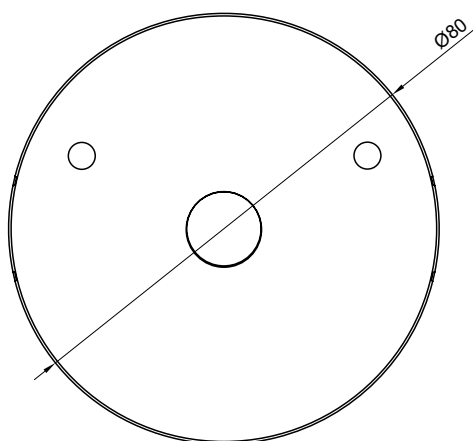
Bewegungsmelder, Anwesenheitsdetektor und Lichtstärkesensor

IQSENSOR.100 ist ein Multisensor, der die Funktionen eines Bewegungsmelders, Anwesenheitsdetektors und Lichtstärkesensors vereint. Für den Einsatz in Räumen und Gängen. Der hoch entwickelte, im Gerät eingebaute Lichtstärkesensor lässt die Stromkosten bei maximalem Benutzerkomfort minimieren.

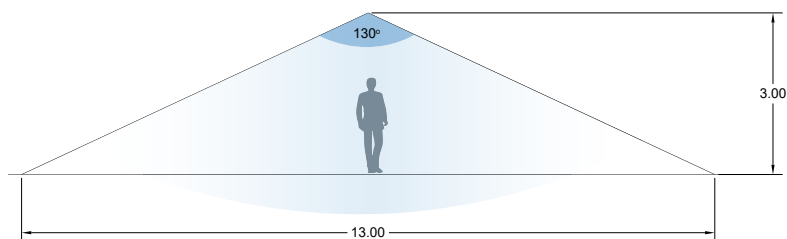
technische parameter:

Betriebsspannung	9,5 ÷ 22,5 VDC (über DALI-Bus)
Stromaufnahme	2 mA
Datenprotokoll	DALI-2
Anschlussklemmen	Federnklemmen, Leitung 1,5 mm ²
Montage	auf Putz
Gehäuseabmessungen	Ø80 x 20,3 [mm]
Gehäusematerial	selbstverlöschender Kunststoff ABS + PC
Betriebstemperatur	von 0° bis +50°C
Umgebungstemperatur	von -20° bis +50°C
Relative Feuchtigkeit	5 ÷ 90%, kondensationsfrei
Gewicht	57 g
Dichtheitsklasse	IP20
Betriebsbereich Anwesenheitsdetektor	bei Höhe von 2,5 m - Durchmesserbereich 3 m
Betriebsbereich Bewegungsmelder	nach den Zeichnungen

Katalognummer	Specyfication
C-LMSH3A107-1D-NW	Erfassungsbereich bis 4,1 m, weiß
C-LMSH3A107-1D-NB	Erfassungsbereich bis 4,1 m, schwarz
C-LMSH3A130-1D-NW	Erfassungsbereich bis 5,9 m, weiß
C-LMSH3A130-1D-NB	Erfassungsbereich bis 5,9 m, schwarz



C-LMSH3A130-1D-NW
C-LMSH3A130-1D-NB



C-LMSH3A107-1D-NW
C-LMSH3A107-1D-NB

